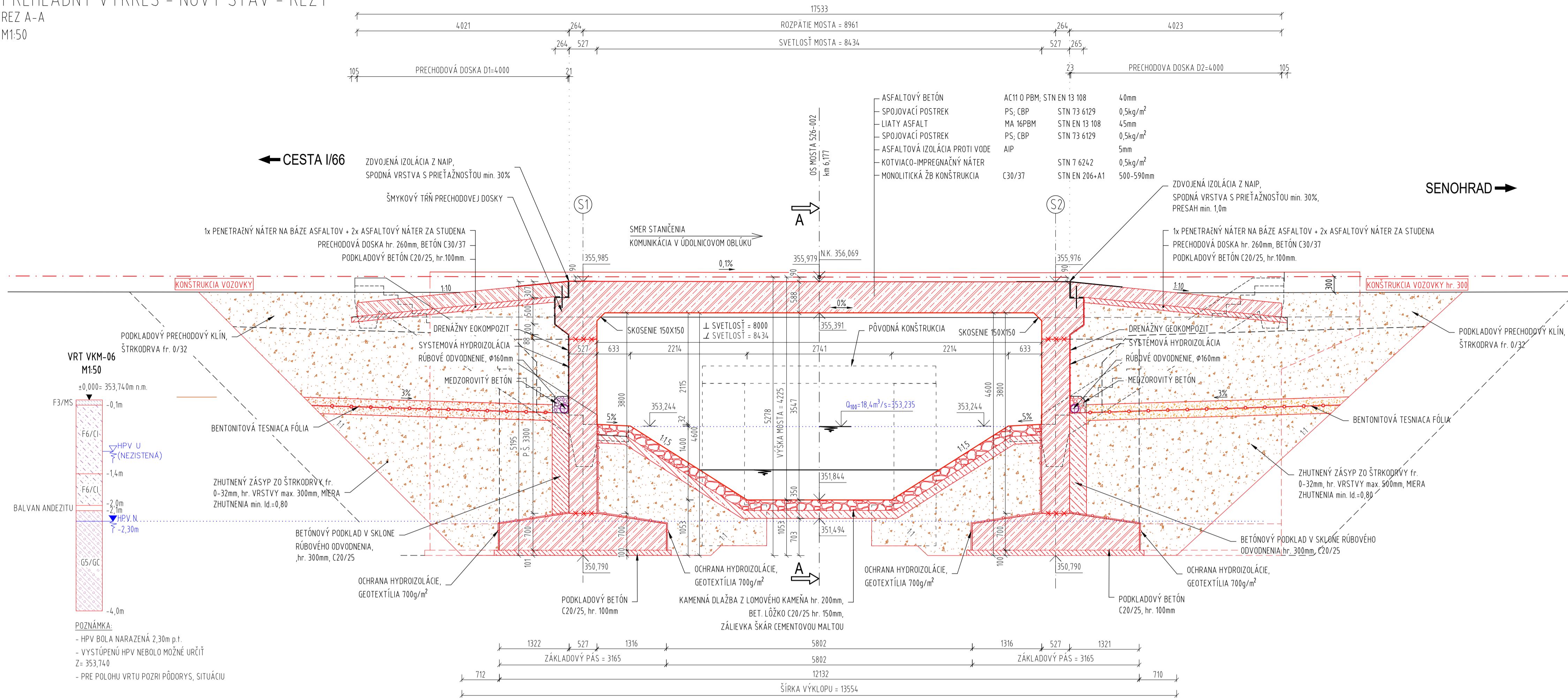


PREHLADNÝ VÝKRES - NOVÝ STAV - REZY  
REZ A-A  
M1:50



NAVRHNUTÉ PODČA:  
STN EN 1992-1, STN EN 1992-2

POUŽITÉ BETÓNY:

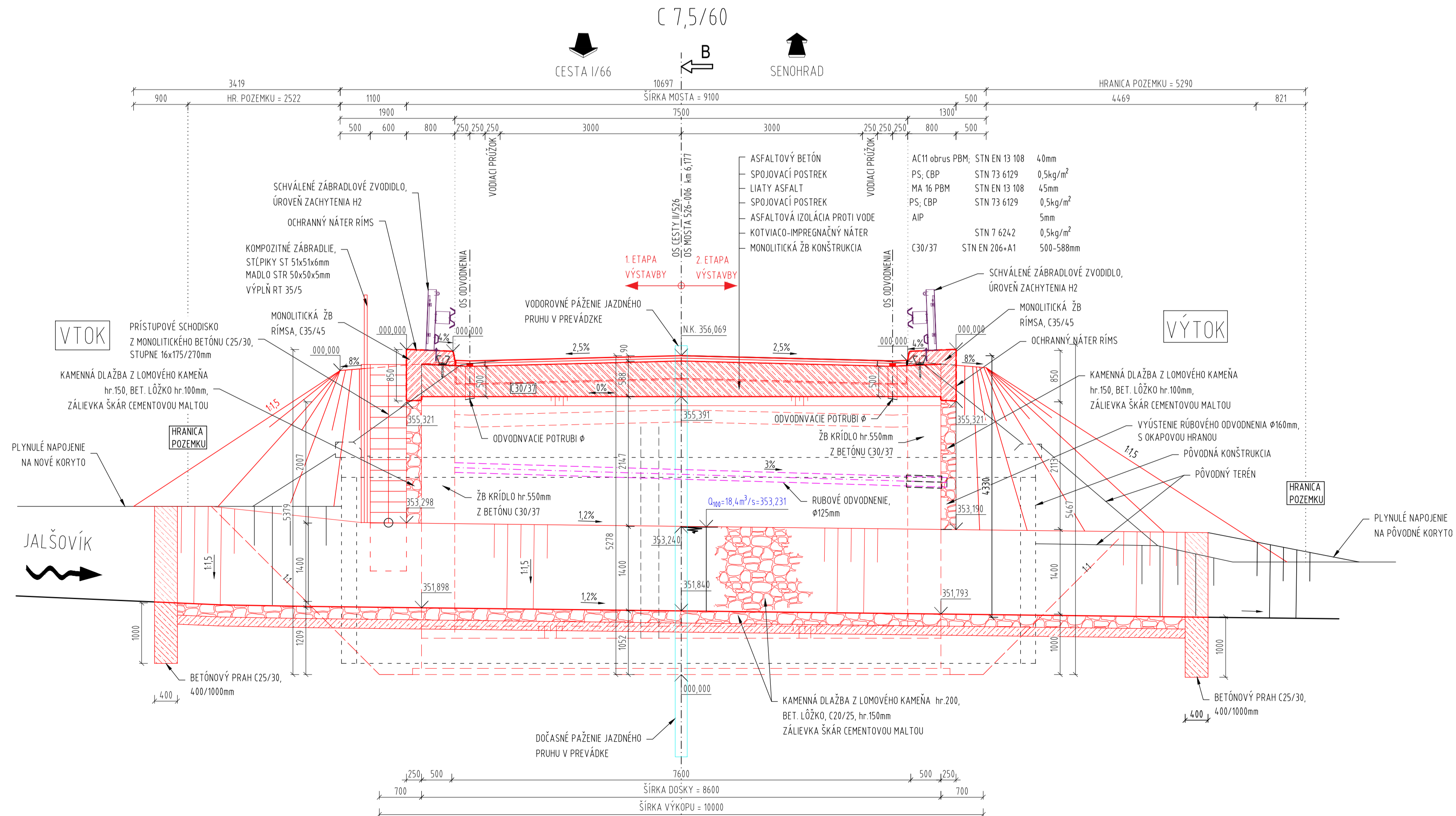
PODKLADOVÝ BETÓN	STN EN 206+A1 - C20/25 - X0 (SK) - CI 1,0 - Dmax 22 - S4
PODKLADOVÝ BETÓN PRECH. DOSKY:	STN EN 206+A1 - C20/25 - X0 (SK) - CI 1,0 - Dmax 22 - S4
LÔŽKO RÚBOVÉHO ODVODNENIA:	STN EN 206+A1 - C20/25 - X0 (SK) - CI 1,0 - Dmax 22 - S4
ZÁKLADOVÉ PÁSY:	STN EN 206+A1 - C30/37 - XC2 (SK) - CI 0,4 - Dmax 22 - S3
STENY POLRÁMU + KRÍDLA:	STN EN 206+A1 - C30/37 - XC4, XD2, XF1 (SK) - CI 0,4 - Dmax 22 - S3
DOSKA POLRÁMU:	STN EN 206+A1 - C30/37 - XC4, XD1, XF2 (SK) - CI 0,4 - Dmax 22 - S3
PRECHODOVÁ DOSKA:	STN EN 206+A1 - C30/37 - XC3, XD2, XF1 (SK) - CI 0,4 - Dmax 22 - S3
RÍMSA:	STN EN 206+A1 - C35/45 - XC4, XD3, XF4 (SK) - CI 0,4 - Dmax 16 - S3

OCEĽ:

BETONÁRSKA VÝSTUŽ - STN EN 1992-1-1 B 500B

POZNÁMKY:

- ZMENY OPROTÍ PREDPOKLADOM PROJEKTOVEJ DOKUMENTÁCIE JE NUTNÉ KONZULTOVAŤ S PROJEKTANTOM, RESP. MUSIA BYŤ ODSÚHLASENÉ STAVEBNÝM DOZOROM
- ROZMERY SKRYTÝCH KONŠTRUKCIÍ SÚ ODHADNUTÉ, ALEBO ODVOĎENÉ Z ARCHIVNEJ DOKUMENTÁCIE, ZO STP napr. HĽBKA ZALOŽENIA, TVAR OPŔ, HRúbKA NOSBYCH PRVKOV, ...
- PRED ZAČIATKOM STAVEBNÝCH PRÁČ OVERIŤ ROZMERY EXISTUJÚCICH KONŠTRUKCIÍ
- OCEĽOVÉ PRVKY BUDÚ OPATRENÉ PROTIKORÓZNOU OCHRANOU V ZMYSLE TP 068
- VŠETKY VÝROBKÝ SÚ UVEDENÉ AKO REFERENČNÉ, MOŽNÉ PONÚKNÚť EKVIVALENT



SÓRADNICOVÝ SYSTÉM: S-JTSK v realizácii JTSK  
VÝŠKOVÝ SYSTÉM: BALI PO VYROVNANÍ

Zodpovedný projektant	Ing. Zuzana Podolcová	<b>REMÍNG CONSULTING A.S.</b> Trnavská 27, 831 04 BRATISLAVA
GENERÁLNY PROJEKTANT		
Zákazkové číslo:	1915	

Zodpovedný projektant objektu	Ing. Vladimír Píták	<b>REMÍNG CONSULTING A.S.</b> Trnavská 27, 831 04 BRATISLAVA
Navrhovateľ - vypracoval:	Ing. Ondrej Oravec	
Kontroloval:	Ing. Vladimír Píták	
Kraj	Banskobystrický	Okres: Krupina
Investor - stavebník:	Banskobystrický samosprávny kraj	
Název:	Rekonštrukcia ciest a mostov II/526 Devičie - Senohrad a II/527 Dobrá Niva - Senohrad I. etapa - úseky v rámci okresu Krupina Časť B: Cesta II/526 od križovatky s cestou I/66 v ckm 0,000 po ckm 6,291 Název SO: SO 526-006.01 Rekonštrukcia mosta ev. č. 526-006 km 6,177	
Stĺpec:	Stĺpec: Dsprs	
Dátum:	10/2020	
Počet A4:	8x4	
Mierka:	1:50	
Číslo SO:	526-006.01	
Príloha:	4.3	